



## Vue d'ensemble de l'installation

### Données météo

Propriétés	Valeur, unité	Propriétés	Valeur, unité
Température externe	15,8 °C	Rayonnement global	1453,7 kWh/m <sup>2</sup>
Rayonnement diffus	628,2 kWh/m <sup>2</sup>	Rayonnement thermique	2863,7 kWh/m <sup>2</sup>
Vitesse du vent	4,85 m/s	Humidité de l'air	63,7 %
Température externe moyenne-24-h	11 °C	Température extérieure en principe	-7 °C
Rayonnement direct normal	1571,6 kWh/m <sup>2</sup>		

### Définition des consommateurs

Consommateur	N. cat.	Désignation	Description	Température nominale	Consommation énergétique
Présence	1	toujours présent	Jours de présence: 365	-	-
Besoin en eau chaude	1	Constant	101,1 l/d	50 °C	1551,7 kWh/Année

### Définition du système solaire

Elément	N. cat.	Désignation	Propriétés, Valeur, unité
Capteur	13	2x MM Tinox dia int 10.7	Surface totale brute: 4,14 m <sup>2</sup> , Source des données: u136119, Surface absorbeur totale: 3,72 m <sup>2</sup> , Orientation: 23°, Inclinaison: 17°
Chaudière	0	4kw elec	Puissance: 4 kW, Rendement: 100%
Tube 1	14	Tube acier 25x2.5	Diamètre extérieur: 32 mm, Epaisseur isolation: 20 mm
Tube 2	14	Tube acier 25x2.5	Diamètre extérieur: 32 mm, Epaisseur isolation: 20 mm
Tube 3	14	Tube acier 25x2.5	Diamètre extérieur: 32 mm, Epaisseur isolation: 20 mm
Tube 4	14	Tube acier 25x2.5	Diamètre extérieur: 32 mm, Epaisseur isolation: 20 mm
Tube 5	14	Tube acier 25x2.5	Diamètre extérieur: 32 mm, Epaisseur isolation: 20 mm
Tube 6	32	Tube cuivre 22x1	Diamètre extérieur: 22 mm, Epaisseur isolation: 20 mm
Tube 7	32	Tube cuivre 22x1	Diamètre extérieur: 22 mm, Epaisseur isolation: 20 mm
Tube 8	32	Tube cuivre 22x1	Diamètre extérieur: 22 mm, Epaisseur isolation: 20 mm
Tube 9	32	Tube cuivre 22x1	Diamètre extérieur: 22 mm, Epaisseur isolation: 20 mm
Tube 10	32	Tube cuivre 22x1	Diamètre extérieur: 22 mm, Epaisseur isolation: 20 mm
Tube 11	32	Tube cuivre 22x1	Diamètre extérieur: 22 mm, Epaisseur isolation: 20 mm
Réservoir 2	564	300l réservoir eau potable	Volume: 300 l, Epaisseur isolation: 80 mm
Réglage vanne mélangeuse			Definition de la température nominale: Valeur variable, Variation de température: 2 dT(°C)
Réglage de la pompe du circuit solaire			Température maximale du réservoir: 70 °C, Différence de température de mise en marche: 6 dT(°C), Différence de température d'arrêt: 2 dT(°C), Definition du débit nominal: Débit spécifique
Réglage du chauffage d'appoint 2			Référence pour les sondes température 1: Valeur variable, Durée de fonctionnement minimum: 10 min., Durée d'arrêt minimum: 0 min.
Réglage du chauffage			Référence pour les sondes température 1: Valeur variable, Durée

Elément	N. cat.	Désignation	Propriétés, Valeur, unité
d'appoint 3			de fonctionnement minimum: 0 min., Durée d'arrêt minimum: 0 min.

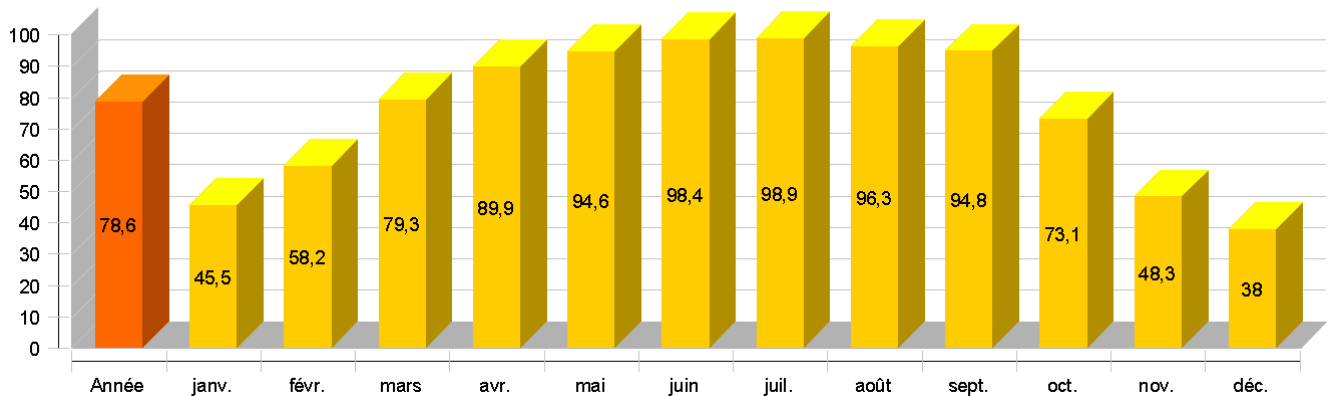
## Présentation des résultats

### Taux d'énergie solaire au système (nette)

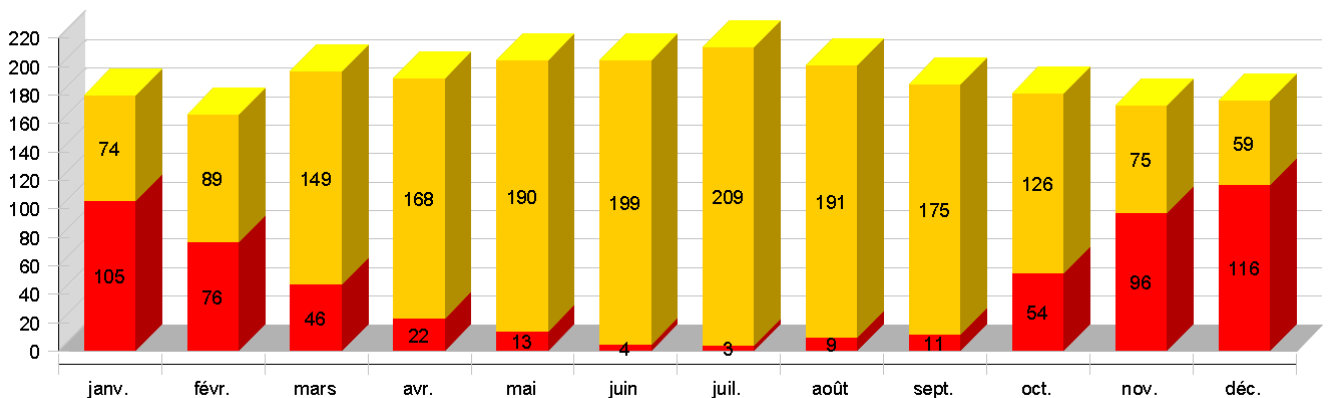
Symbole	Unité	Année	Jan	Fév	Mar	Avr	Mai	Jun	Jul	Août	Sep	Oct	Nov	Déc
SFn	%	78,6	45,5	58,2	79,3	89,9	94,6	98,4	98,9	96,3	94,8	73,1	48,3	38
Qsol	kWh	2071	89	107	180	204	232	243	257	234	211	151	91	72
Saux	kWh	556	105	76	46	22	13	4	3	9	11	54	96	116
Qdem	kWh	1552	132	121	137	133	137	130	132	129	123	126	123	129
Qdef	kWh	38	3	3	3	3	3	3	3	3	3	3	3	3

SFn: Taux d'énergie solaire au système (nette), Qsol: Énergie solaire au système, Saux: Énergie supplémentaire au niveau du réservoir, Qdem: Besoin énergétique, Qdef: Déficit énergétique

### Taux d'énergie solaire au système (nette) [%]



### Rendement solaire et énergie supplémentaire [kWh]



### Température maximale journalière du capteur [ °C]

